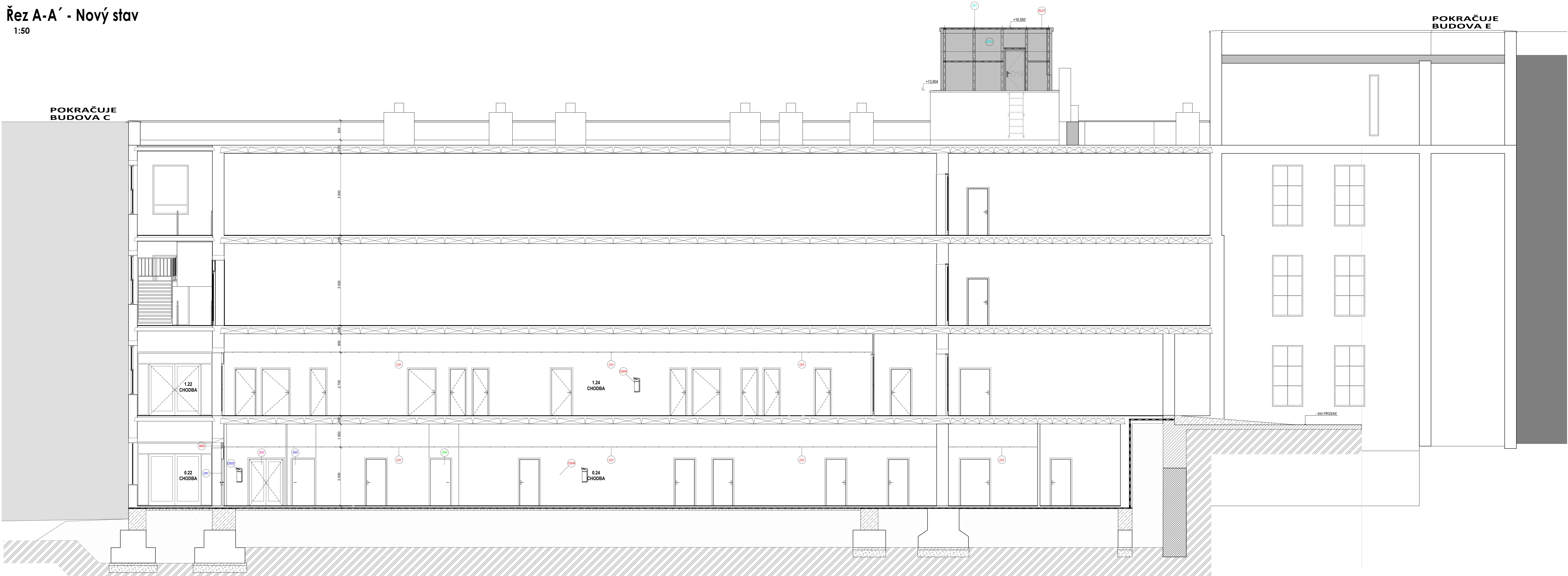
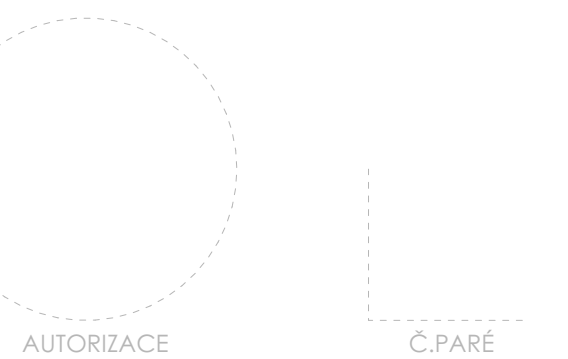


Řez A-A' - Nový stav
1:50



- LEGENDA HMOT**
- STAVAJÍCÍ KONSTRUKCE
 - DOZDŮVKY Z POROBETONOVÉHO ZDVA - např. YTONG
 - ZAPRAVKY PODLAHY - BETONOVÁ MAZANINA, BETON C12/15
 - PŘENOSNÝ HASÍČÍ PŘÍSTROJ - POPIS V DOKUMENTACI PR
 - ZAVĚŠENÝ POHLED - SVĚTLÉ VÝŠKY JSOU UVEDENY VE VÝKRESECH
 - OKLAD VÝŠKY NADZNAČENY VE VÝKRESECH
 - POŽÁRNÍ ODOLNOST KONSTRUKCÍ
 - KÓTA VÝŠKOVÉ ÚROVNĚ ČISTÉ PODLAHY
 - SKLADBY MÁSLAPNÝCH VŘSTEV PODLAH, POHLEDY - viz. TABULKY SKLADEB
 - SKLADBY NOVÝCH STĚNOVÝCH KONSTRUKCÍ
 - ODZNAČENÍ VNITŘNÍCH VÝPLNÍ
 - ODZNAČENÍ ZÁMEČNÝCH, TRuhlářSKÝCH, OSTATNÍCH VÝROBKŮ
 - ODZNAČENÍ PŘEKLADŮ



POZNÁMKY:

OBLASTNÍ POZNÁMKY:

- VŠECHNY SVĚTLÉ NOSNÉ A NENOSNÉ KONSTRUKCE MUSÍ SPLŇOVAT AKUSTICKÉ POŽADAVKY DEFINOVANÉ DLE ČSN 736332, POKUD NEJSOU V PD STANOVENY HODNOTY VÝŠÍ
- VŠECHNY SVĚTLÉ NOSNÉ A NENOSNÉ KONSTRUKCE MUSÍ SPLŇOVAT MINIMÁLNÍ POŽÁRNÍ ODOLNOST UDANOU V PROJEKTU PR
- REZVNÍ DVÍŘKA INSTALAČNÍCH SACHET MUSÍ SPLŇOVAT MINIMÁLNÍ POŽÁRNÍ ODOLNOST UVEDENOU V PROJEKTU PR A V PD JEDNOTLIVÝCH PROFESÍ
- PROSTUPY VZT. POTRUBÍ NOSNÝMI KONSTRUKCEMI JSOU VE VÝKRESECH VYZNAČENY; PROSTUPY OSTATNÍCH PROFESÍ (VZT., ELEKTRO...) JSOU VYZNAČENY SCHEMATICKY A MUSÍ BÝT ZODPOVĚDĚNÝ A PROVĚZENÝ V SOULADU S JEDNOTLIVÝMI PD PROFESÍ. NAD PROSTUPY PROFESÍ VE ZDĚNÝCH KONSTRUKCÍCH BUDOU PROVĚZENY PŘEKLADY Z PROFILŮ 100/100/8 mm, POKUD NEBĚ UVEDENO JINAK.
- VŠECHNY PROSTUPY PŘES POŽÁRNÍ SÉLČÍ KONSTRUKCE BUDOU UVEDENY POŽÁRNÍMI ÚPRAVAMI NEBO POŽÁRNÍMI MANŽETAMI S POŽADOVANOU POŽÁRNÍ ODOLNOSTÍ

- VŠEDNÍ HRANY NOVÝCH ZDĚNÝCH KONSTRUKCÍ BUDOU POD OMÍTKOU VYZTUŽENY NÁROŽNÍMI ROHOVÝMI PROFILY
- PŘEKLADY NAD NOVÝMI OTVORY VE STAVAJÍCÍCH KONSTRUKCÍCH JSOU ŘEŠENY POMOCÍ OCELOVÝCH VÁLCOVANÝCH NOSNÍKŮ, PŘEKLADY V NOVÝCH KONSTRUKCÍCH JSOU ŘEŠENY JAKO SYSTÉMOVÉ
- SVĚTLÉ VEDENÍ INSTALAČNÍHO POTRUBÍ (POKUD NĚMÍ V SACHTÁCH) JE PROVĚDENO V NOVÝCH PŘEDSAZENÝCH STĚNÁCH PRP; DODATEČNĚ PROVÁDĚNÝCH DRÁŽNÍČKÁCH VE STAVAJÍCÍCH CHEMÉNÍCH ZDVIHŮ POKUD JE TO MOŽNÉ
- VŠECHNY PRŮCHY BEZ ROZDÍLU MATERIÁLU JSOU VÝŠKY NAVRŽENY NA CELOU VÝŠKU MEZI STROPNÍ ŽELEZOBETONOVÉ KONSTRUKCE (tzn. ŽE VŠECHNY PODLAHY A PODLAHY JSOU PROVÁDĚNÝ MEZI PRŮCHY)
- SOUČÁSTÍ DOZDŮVKY SBN STĚNOVÝCH KONSTRUKCÍ JSOU SYSTÉMOVÉ ZTUŽUJÍCÍ PROFILY URČENÉ PRO KOTVENÍ ZAVĚŠENÝCH BŘEMEN, ALT. LZE POUŽÍT SOK DESKY S VÝŠÍ PĚVOSTÍ
- V MÍSTECH PŘECHODŮ STAVĚBNÍCH MATERIÁLŮ BŮDE PROVĚDENO BANDAŽOVÁNÍ
- V RÁMCI INSTALACE NOVÝCH POKRYVŮ MUSÍ BÝT ZAJIŠTĚNA ROVNOVNOST STAVAJÍCÍCH KONSTRUKCÍ, MAX. ODDYLKA MĚŘENÁ NA DVOUMETROVÉ LATI + 2mm
- DILATACE JEDNOTLIVÝCH STAVĚBNÍCH KONSTRUKCÍ BŮDE PROVĚDENA DLE TECHNOLOGICKÝCH PŘEDPISŮ VÝROBCŮ A BŮDE V SOULADU S PLATNÝMI ČSN A PŘÍSLUŠNÝMI PRŮVODNÝMI PŘEDPISY
- PŘED VÝROBOU JEDNOTLIVÝCH PRVKŮ JE NUTNO OVĚŘIT ROZMĚRY NA STAVĚ
- VŠECHNY ROZMĚRY KONSTRUKCÍ, KTERÉ JSOU V NÁVAZNOSTI NA DODÁVKU TECHNOLOGIE, BUDOU UPŘESNĚNY AŽ NA ZÁKLADĚ KONKRETNĚ VYBRANÝCH TECHNOLOGICKÝCH PRVKŮ.

±0,000 = 275,385 m n. m. Bpv

PROJEKTANT ARCHITEKTONICKO STAVEBNÍ

Autor projektu:	Ing. Jiří Slánský	Vedoucí projektant:	Ing. Kateřina Holá
Zadavatel:	Kraj: Královéhradecký M.Ú.:	Náhod:	Investor:
Akce:	Oblastní nemocnice Náchod a.s. - Stavební úpravy objektu D pro umístění MR 1.5T	Formát:	8x4
Název:	Řez A-A' - Nový stav	Číslo výkresu:	D.1.1.10
		Stupeň PD:	DPS
		Metrika:	1:50